

PAMRC

Data 23 aprile 2010

Versione 1.0

Autore: aaaaaaaa

PAMRC confidential

Sommario

Premessa.....	3
Obiettivi	3
Descrizione del progetto	3

PAMRC confidential

Premessa

Come noto, con il **D.L. 234/2010** il Ministero della Sanità ha messo a disposizione delle ASL un budget di n euro.

In questo contesto la ASL RMG sta conducendo un lavoro di analisi rivolto ad individuare le necessità del reparto di Cardiologia per poter quantificare il volume e la dimensione del budget necessario all'ammodernamento dei suoi macchinari

Attenzione a questo punto perché deve essere sviluppato

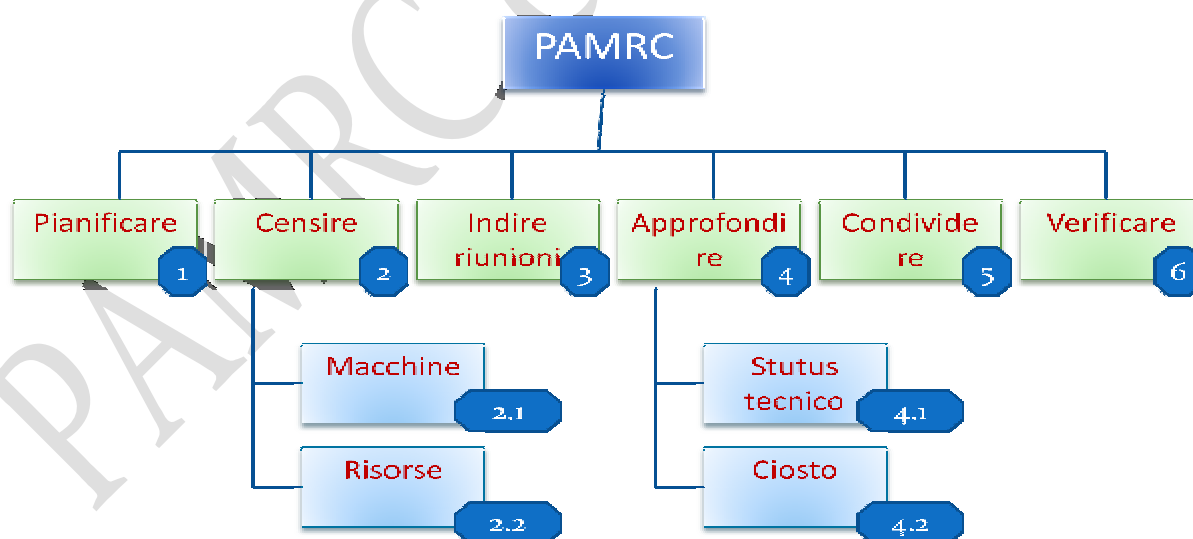
Obiettivi

Dimostrare la necessità di un contributo finanziario per l'ammodernamento degli strumenti.

Descrizione del progetto

Il progetto ha come prima fase di realizzazione la definizione delle attività (WBS)

WBS di progetto



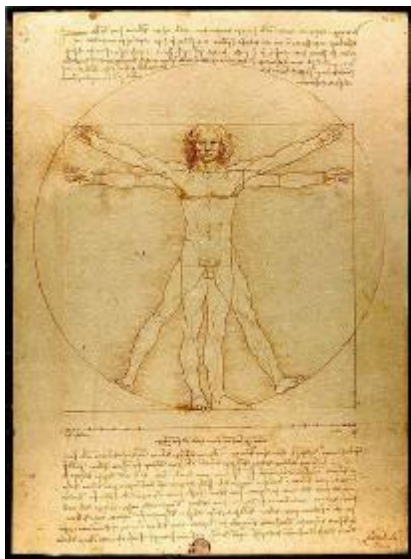
Per l'analisi di approfondimento si è fatto ricorso a delle ricerche Internet in particolare utilizzando i seguenti link:

[Il sito di Mario Gentili](#)

Se si vuole andare a vedere il PowerPoint, seguire il seguente link:

[Presentazione della mattinata](#)

Qui mi fa comodo inserire un'immagine:



Alla WBS, segue la OBS, cioè i responsabili del progetto.

- 1) Project manager, cioè il responsabile del progetto.
- 2)-Gli uffici e le strutture a cui bisogna rivolgersi per realizzare il progetto.
- 3)-il loro ruolo.

Proviamo a schematizzare quanto sopra con l'uso di PowerPoint.

Prima di fare ciò, specifichiamo che l'ufficio a cui rivolgersi è l' "ufficio Acquisizione beni e servizi" per l'acquisto dei macchinari, che provvederà ad organizzare un'asta a cui dovranno partecipare le ditte produttrici dei macchinari in oggetto, che invieranno in busta sigillata le varie offerte. Ci sarà quindi un ufficio "protocollo" che le riceverà, e le invierà agli organi che le valuteranno, e sceglieranno l'offerta più consona e vantaggiosa per la AZI.

Verrà quindi proclamato il vincitore che provvederà a fornire i macchinari, che dopo appropriato collaudo, verranno messi a disposizione del reparto.

Dal censimento delle attrezzature di reparto, risultano essere in cattive condizioni d'uso, e quindi da sostituire:

1)-Un elettrocardiografo portatile.

2)-Un elettrocardiografo fisso.

3)-Un defibrillatore.

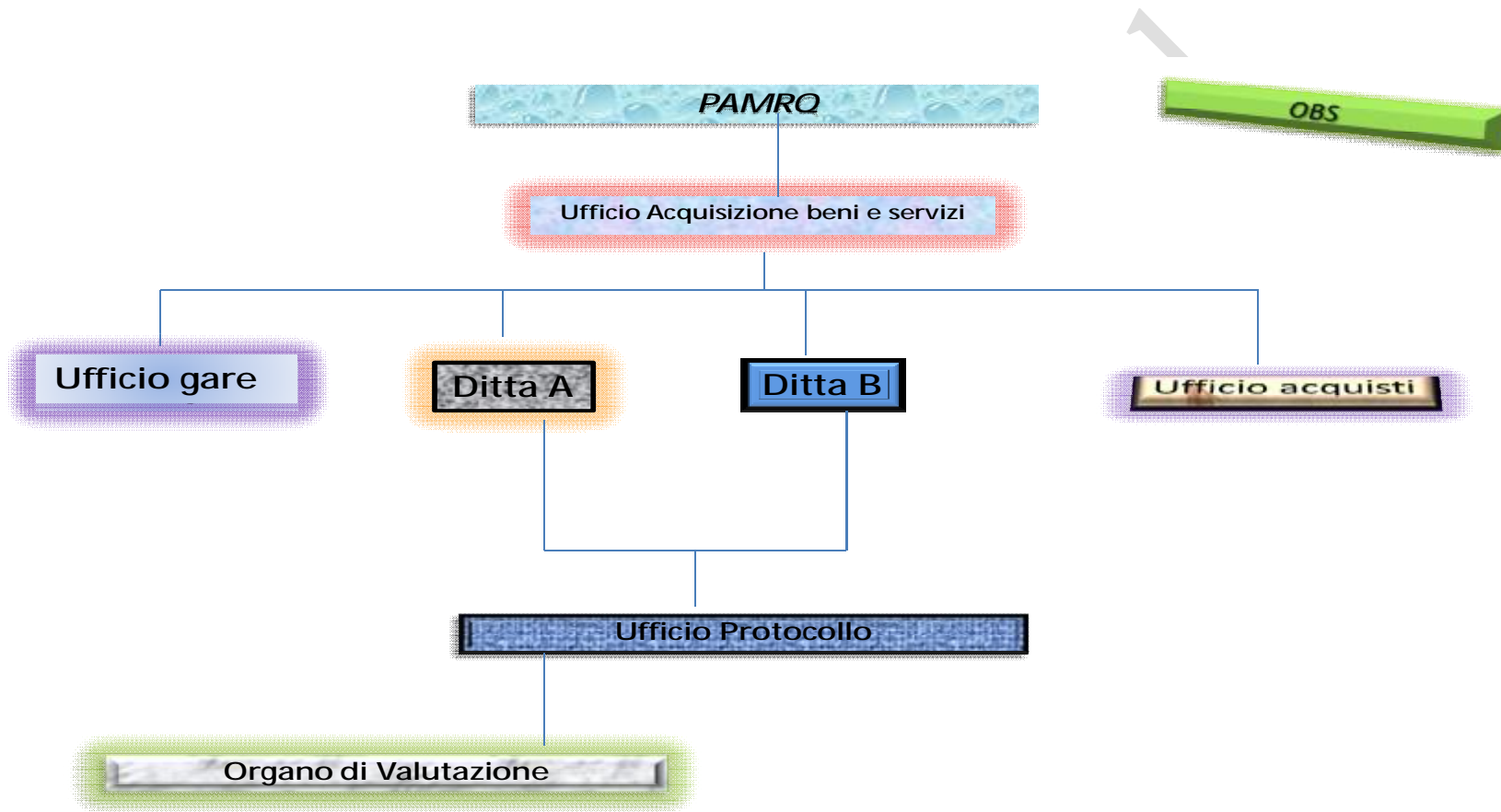
4)-Due Holter.

5)-12(dodici)monitor.

La somma stanziata dal ministero della sanità è di xxxx euro, e la ASL RMG dovrà portare a termine i lavori di ammodernamento entro il termine di sei mesi a partire da Gennaio 2010.

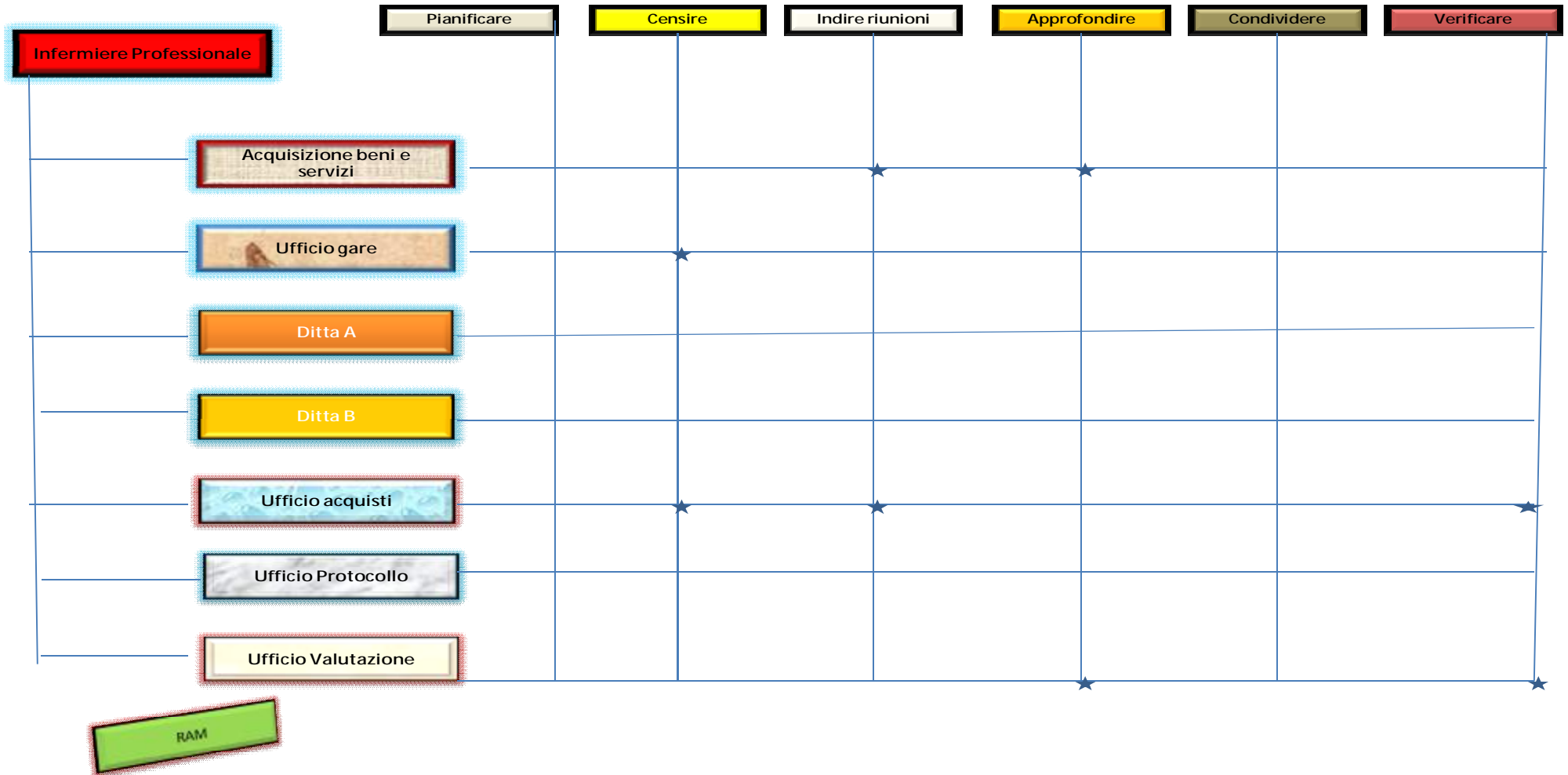
Dopo una riunione iniziale, ne verrà tenuta un'altra per controllare l'andamento dei lavori, che naturalmente dovrà essere condiviso da tutto il personale del reparto per tutta la loro durata.

La verifica finale verrà effettuata dall' "ufficio tecnico".

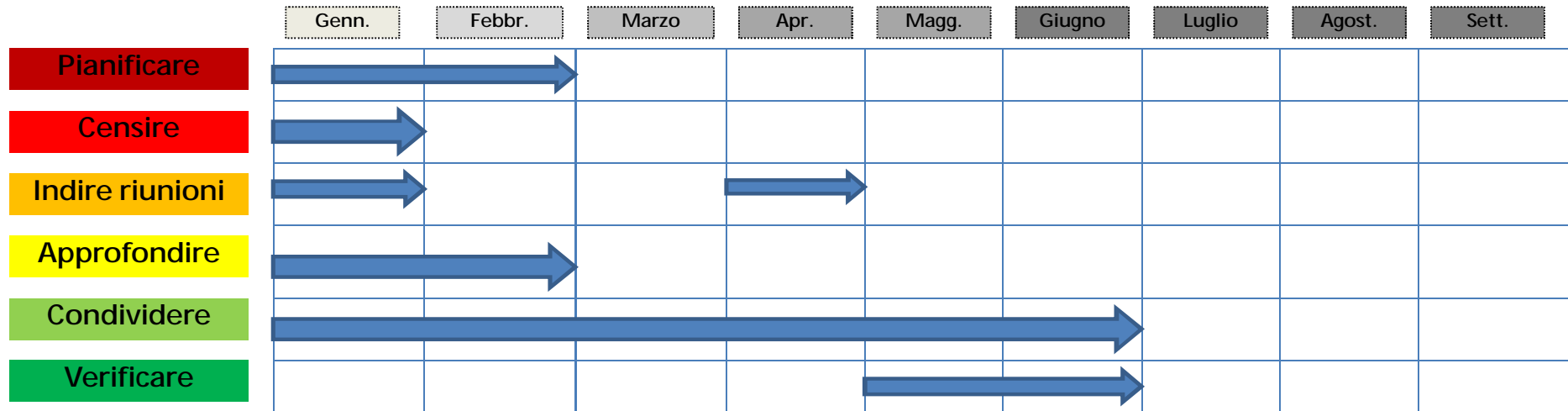


PA

PAMRC – lavoro del 23 aprile 2010



GANTT





Cost Statment

<u>Apparecchiature</u>	Costi
<u>Elettrocardiografo portatile-1</u>	€ xxxxxxxx
<u>Elettrocardiografo fisso-1</u>	€ xxxxxxxx
<u>Defibrillatore-1</u>	€ xxxxxxxx
<u>Holter-2</u>	€ xxxxxxxx
<u>Monitor-12</u>	€ xxxxxxxx

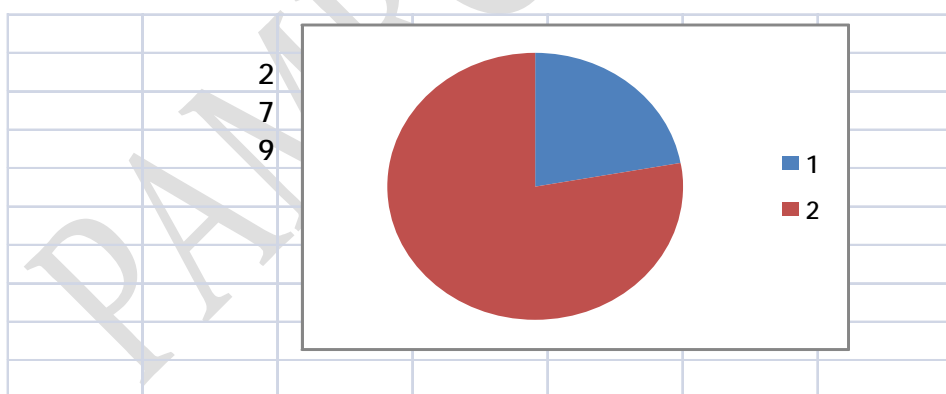
Controllo del progetto



Che dica che è un esempio

Copyright all right reserved ©

Risorse		%
Infermieri	12	22,64
Dottori	5	9,43
Primari	1	1,89
Specializzanti	20	37,74
Ausiliari	15	28,30
Totale	53	100,00



prova excel.xlsx

PAMRC confidential