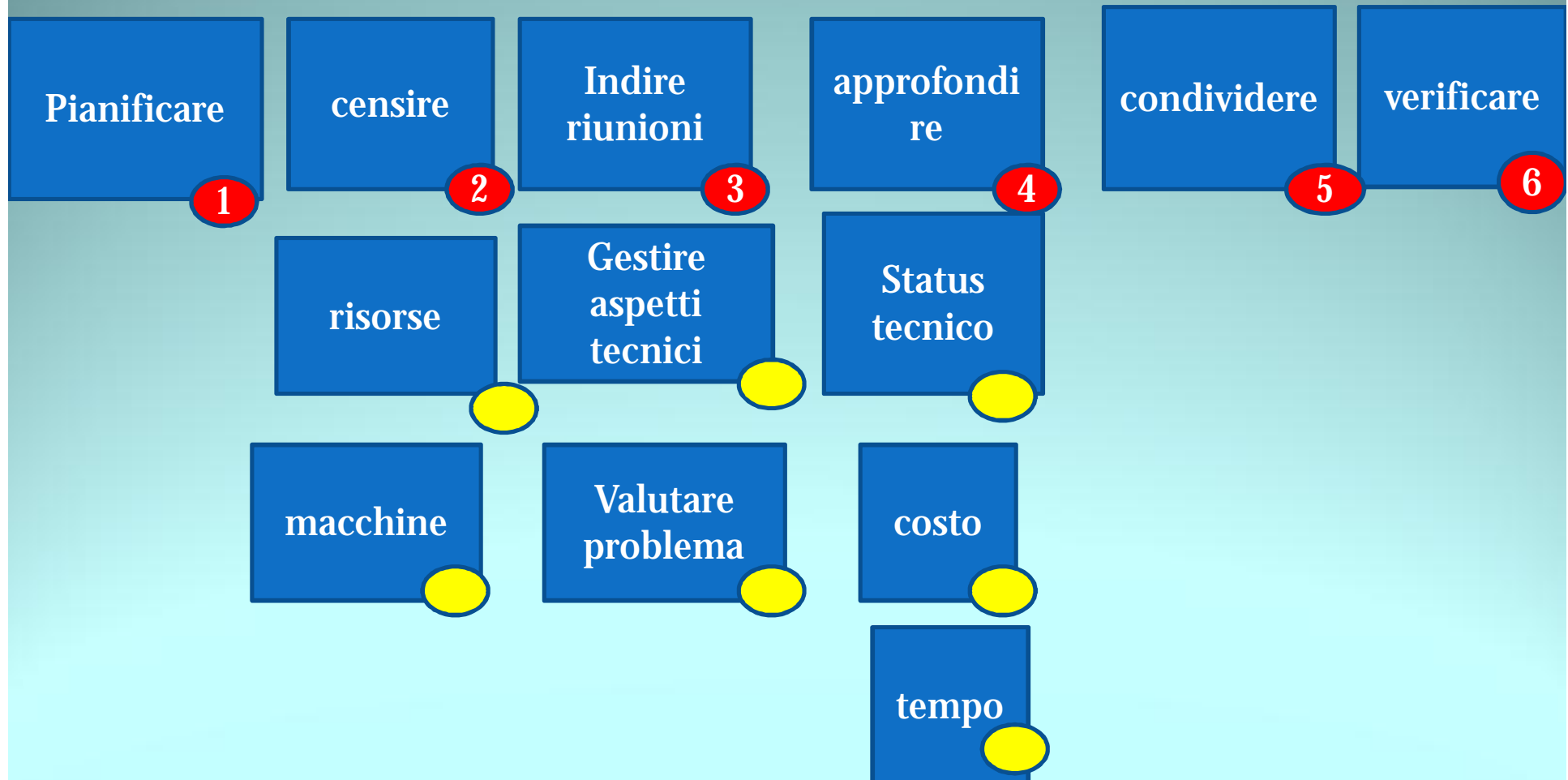




Pamrc

Progetto Ammodernamento
macchinari reparto cardiologia

WBS di progetto Pamrc

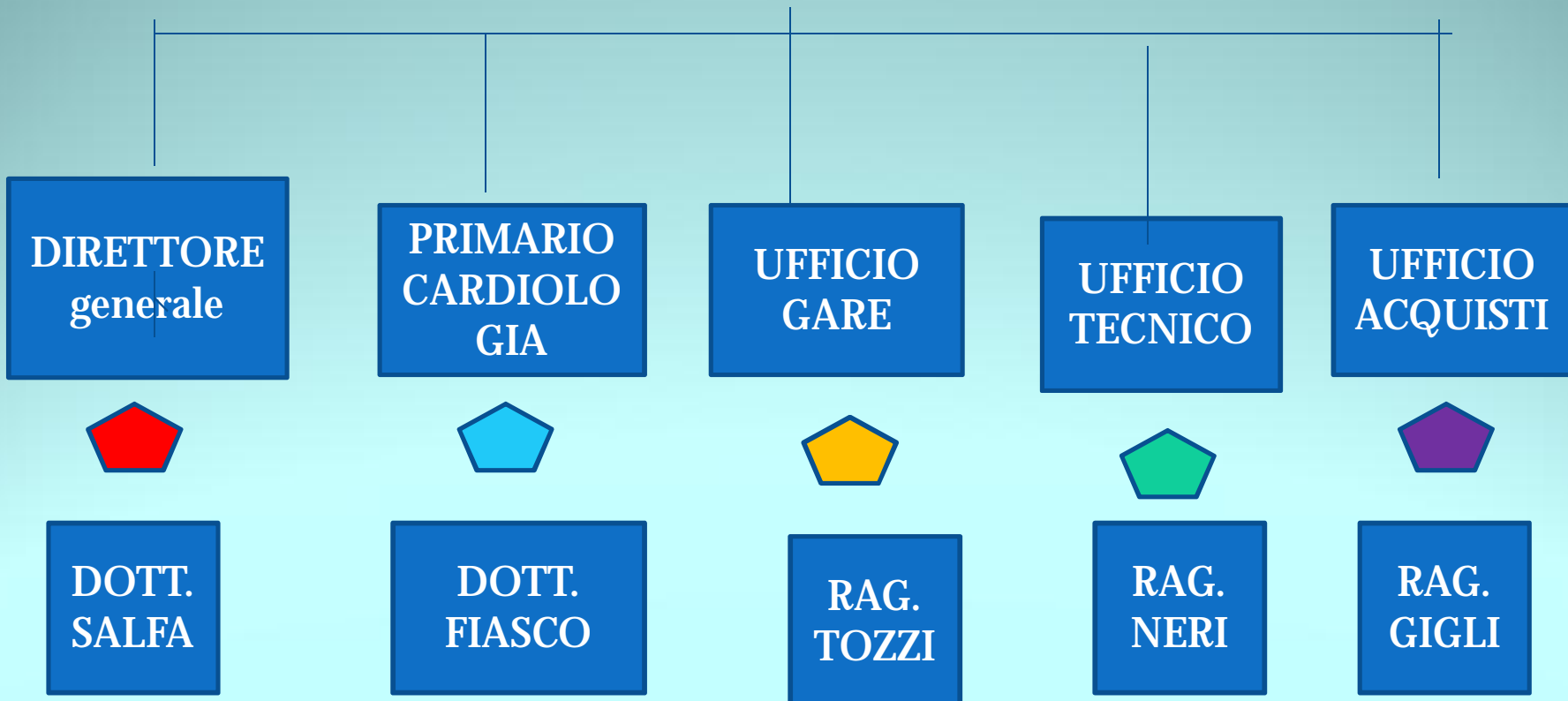




OBS di PROGETTO PAMRC



**COORDINATORE INFERMIERISTICO
REPARTO CARDIOLOGIA**



Ram di progetto pamrc



infirm. coordinatore	censire	Indire riunioni	Approfondire	Pianificare	condividere	verificare
Primario di reparto	●	●		●		
Direttore generale	●	●		●		●
Ufficio gare			●		●	●
Ufficio acquisti		●	●	●	●	●
Ufficio tecnico		●	●	●	●	●

Gantt di progetto

Pamrc tempo

	gennaio	febbraio	marzo	aprile	maggio	giugno
Pianificare	Yellow	Light Blue	Light Blue	Light Blue	Light Blue	Light Blue
Censire	Red	Red	Light Blue	Light Blue	Light Blue	Light Blue
Indire riunioni	Green	Grey	Green	Green	Green	Green
Approfondire	Light Blue	Blue	Blue	Blue	Light Blue	Light Blue
Condividere	Purple	Light Blue	Light Blue	Grey	Purple	Purple
valutare <small>12/05/2010</small>	Grey	Grey	Light Blue	Light Blue	Light Blue	Light Blue

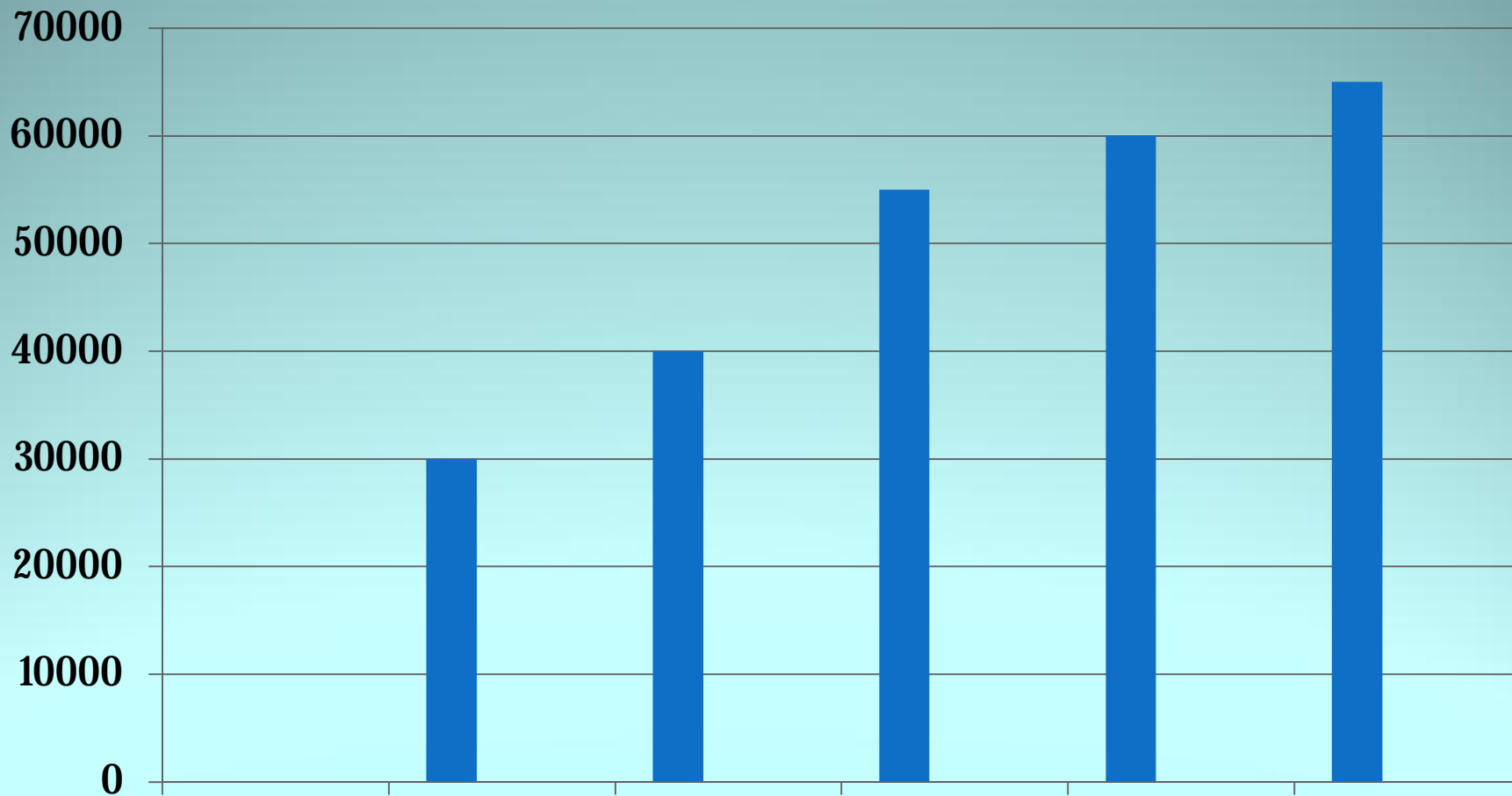
Cost statement

pamrc tempo

—Gennaio	€ 0
—Febbraio	€ 30.000,00
—Marzo	€ 40.000,00
—Aprile	€ 55.000,00
—Maggio	€ 60.000,00
—Giugno	€ 65.000,00
— Totale	€ 250.000,00

Cost statement

pamrc **TEMPO**



12/05/2010

gennaio febbraio marzo aprile maggio giugno 7

Cost statement

pamrc *costi*

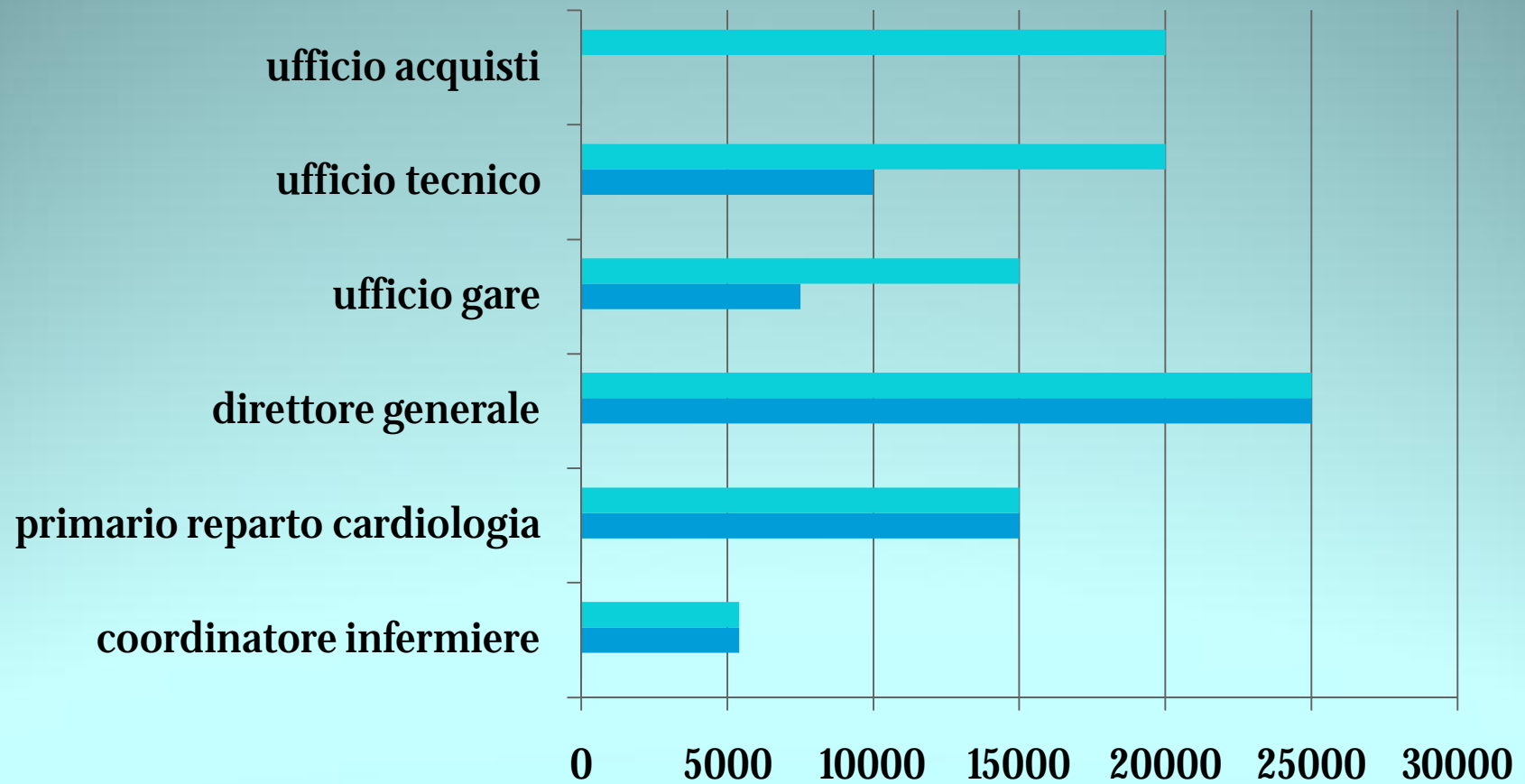
risorse

Coordinatore infermiere	N 1	5400,00
Primario di reparto cardiologia	N 1	15000,00
Direttore generale	N 1	25000,00
Ufficio gare	N 2	15000,00
Ufficio Tecnico	N 2	20000,00
12/05/2010		8

Cost statement

pamrc

RISORSE



Cost statem

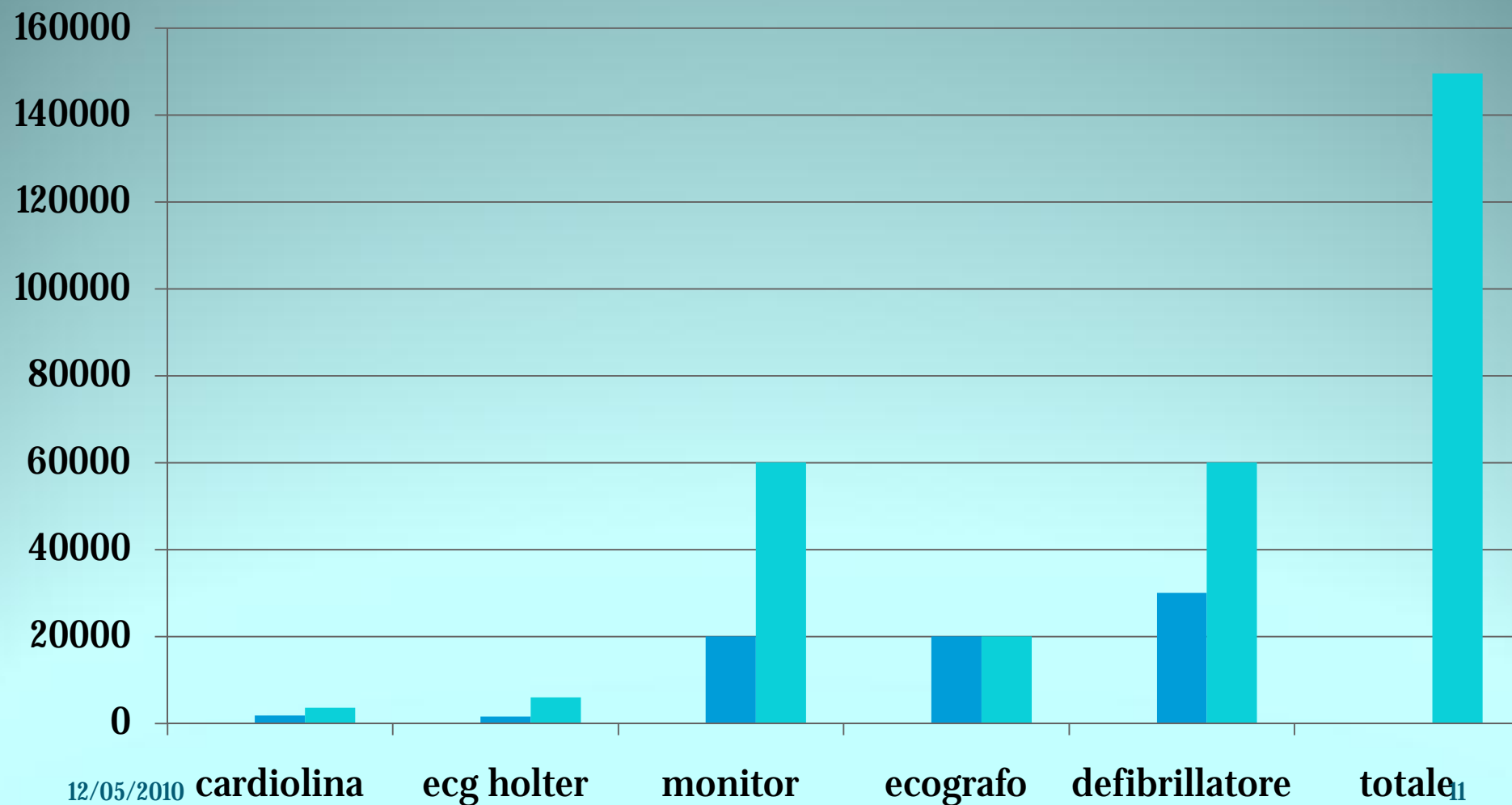
pamrc *costi* macchinari

Cardiolina	2	€ 1800,00	€ 3600,00
Ecg holter	4	€ 1500,00	€ 6000,00
Monitor	3	€ 20.000,00	€ 60.000,00
Ecografo	1	€ 20.000,00	€ 20.000,00
defibrillatore	2	€ 30.000,00	€ 60.000,00
12/05/2010			10

Cost statement

pamrc

macchinari



12/05/2010



Pamrc

Progetto ammodernamento macchinari reparto cardiologia

Versione: 1:0

Autore: Maggi Lolita

Data. 10 maggio 2010

Questo progetto è stato creato per installare nuovi impianti di apparecchiature di cardiologia in funzione dell'apertura del nuovo reparto di cardiologia presso l'ospedale di Palestrina.



Pamrc



Come è noto con il D.L. 234/2010 il ministero della salute ha finanziato all' Asl RMG un certo budget destinato all'ospedale di Palestrina, la cui amministrazione ha destinato una parte del budget nella creazione del reparto di cardiologia con l'acquisto di macchinari sofisticati.

Gli obiettivi che si vogliono raggiungere sono:

- Ø Rendere il nuovo reparto di cardiologia più efficiente ed efficace.
- Ø Rendere competitivo l'ospedale di Palestrina con altri nosocomi esistenti nella provincia.
- Ø Diagnosticare e prevenire le malattie coronariche e cardiache , attraverso apparecchiature più all'avanguardia.