

PAMRC

PROGETTO AMMODERNAMENTO MACCHINARI REPARTO CARDIOLOGIA

06/ 05/ 2010

Versione 1.0

Autore: Elisabetta Coletta

Sommario

Premessa.....	3
Obiettivi	3
Descrizione del progetto	3
Timing.....	6
Costi.....	7

PAMRC confidential

Premessa

Come noto, con il **D.L. 234/2010** il Ministero della Sanità ha messo a disposizione delle ASL un budget di n euro.

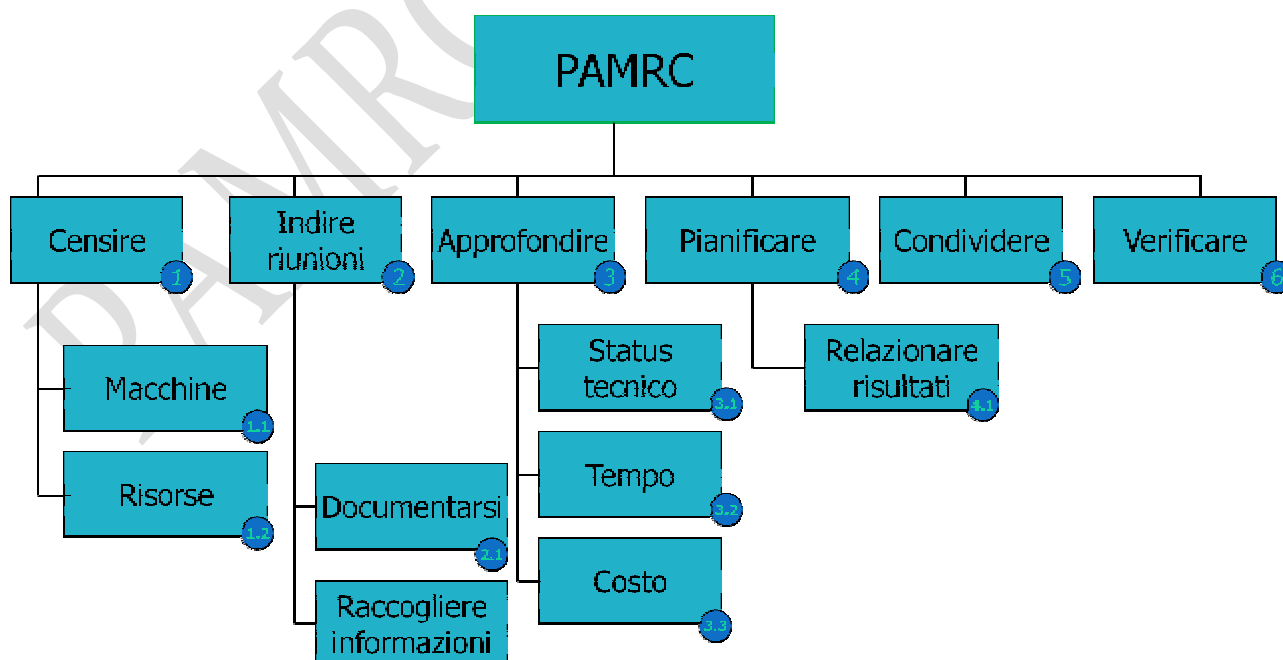
In questo contesto la ASL RMG sta conducendo un lavoro di analisi rivolto ad individuare le necessità del reparto di Cardiologia, del P.O. di Collevero, per poter quantificare il volume e la dimensione del budget necessario all'ammodernamento dei suoi macchinari.

Obiettivi

Lo scopo del progetto è quello di ammodernare il reparto rendendolo tecnologicamente avanzato, in grado di ospitare un numero maggiore di pazienti e poter competere con le migliori strutture presenti sul territorio.

Descrizione del progetto

- Il progetto ha come prima fase di realizzazione la definizione delle attività (WBS)



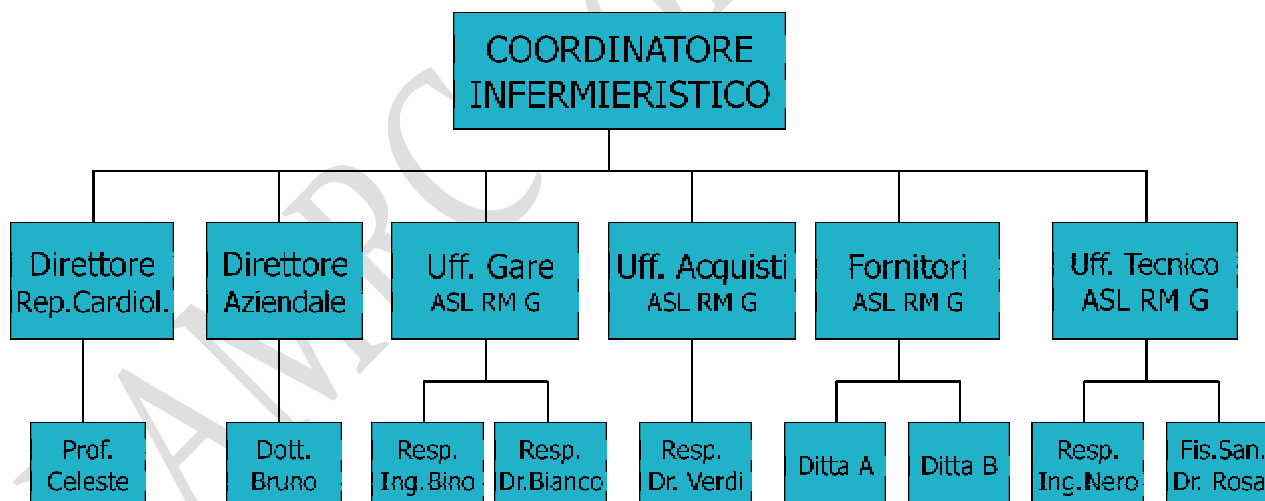
- Per l'analisi di approfondimento si è fatto ricorso a delle ricerche Internet in particolare utilizzando i seguenti link:

<http://www.im-medical.it/prodotti.html#Cardiologia>

http://www.abmedica.it/pagine_statiche/profilo/

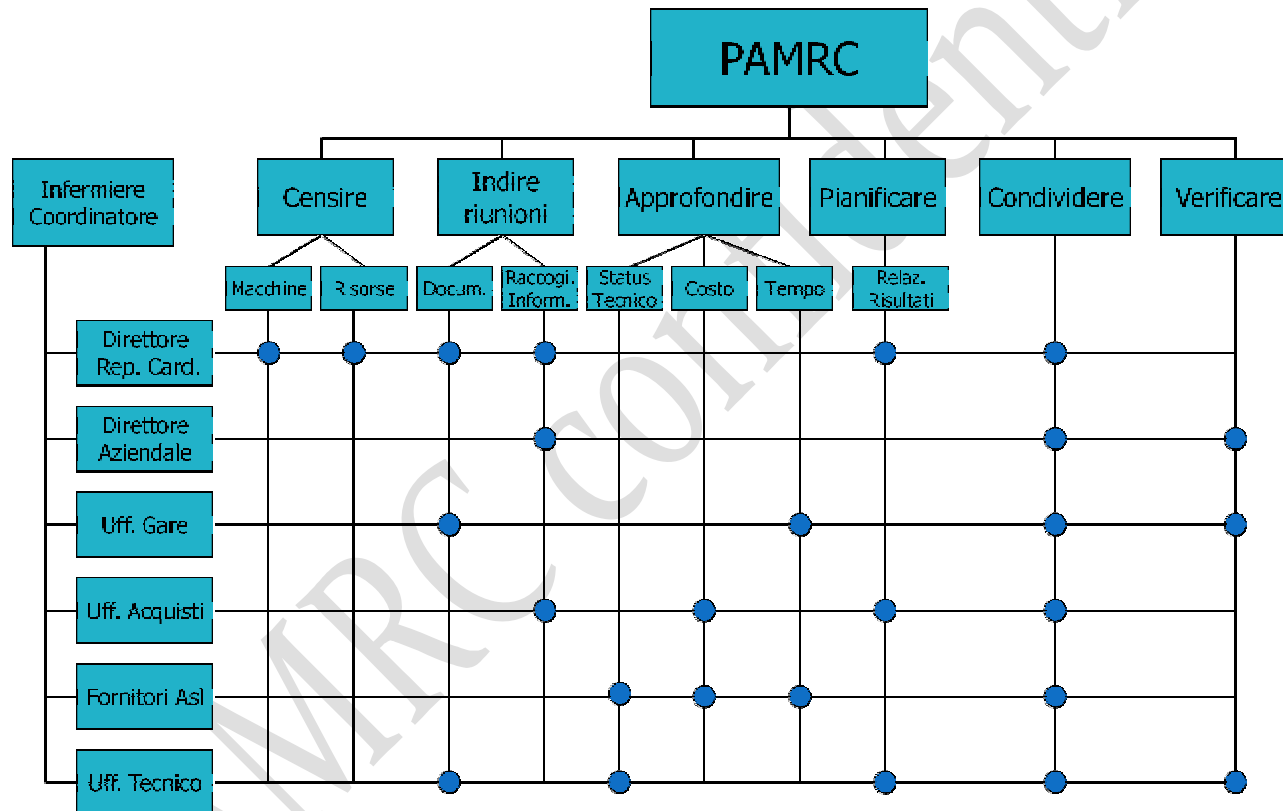
<http://www.medicaliesanitari.it/>

- La seconda fase, prevede l'individuazione delle risorse necessarie allo sviluppo e alla realizzazione del progetto (OBS).



RELAZIONE PAMRC

- Per rappresentare le risorse e l'assegnazione delle responsabilità si procede come segue (RAM).



RELAZIONE PAMRC

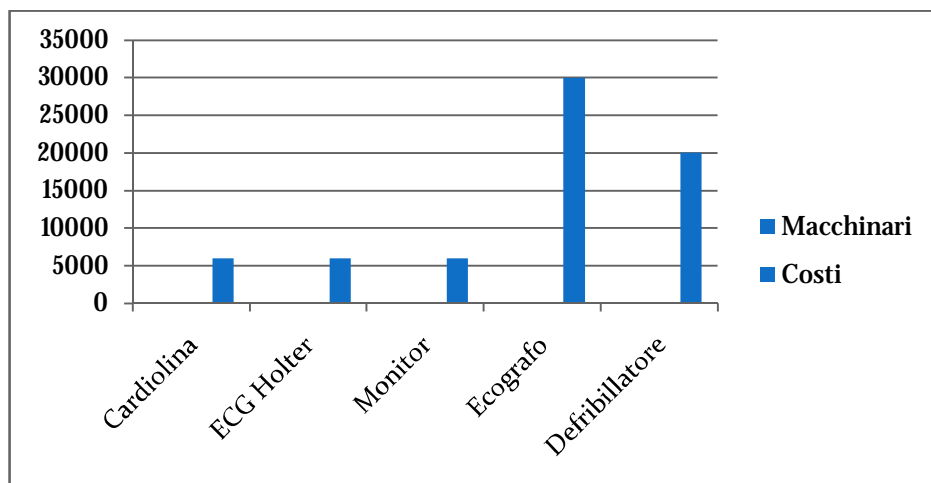
Timing

- La tempistica prevista per lo sviluppo e la realizzazione del progetto necessita di un periodo di mesi quattro a far data dal 01/01/2010. Per tutti i dettagli si rimanda al GANTT di progetto.

	GENNAIO	FEBBRAIO	MARZO	APRILE
CENSIRE	■			
RIUNIONI	■ ■	■		
APPROFONDIRE		■ ■ ■	■	
PIANIFICARE			■ ■	
CONDIVIDERE			■ ■	
VERIFICARE				■ ■

Costi

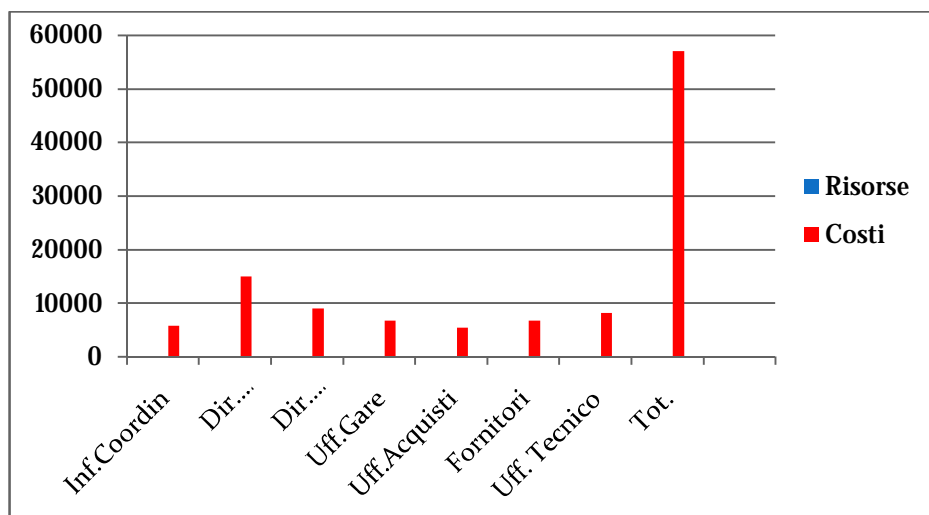
- Identificazione costi materiali



	Macchinari	Costi
Cardiolina	3	€ 6.000
ECG Holter	4	€ 6.000
Monitor	3	€ 6.000
Ecografo	2	€ 30.000
Defibrillatore	4	€ 20.000
Tot.		€ 68.000

RELAZIONE PAMRC

- Identificazione costi risorse.



	Risorse	Costi
Inf.Coordin	1	€ 5.850
Dir. Reparto	1	€ 15.000
Dir. Aziendale	1	€ 9.000
Uff.Gare	2	€ 6.750
Uff.Acquisti	1	€ 5.400
Fornitori	2	€ 6.750
Uff. Tecnico	2	€ 8.250
Tot.		€ 57.000

RELAZIONE PAMRC

- **Attribuzione costi ad attività.**

	Tempo				Totale
	Gennaio	Febbraio	Marzo	Aprile	
Costi	€ 12.500	€ 25.000	€ 25.000	€ 62.500	€ 125.000

- **Calcolo budget (e curva ad S dei costi).**

